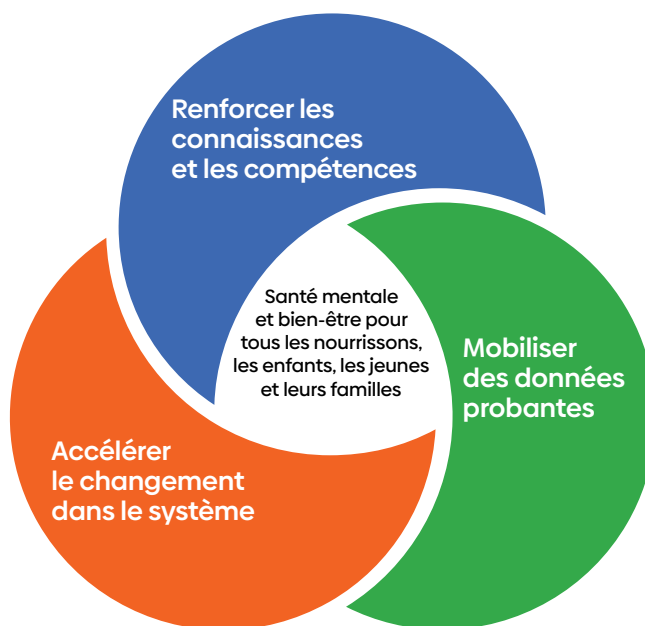


Plan stratégique 2024-2027

L'Institut du savoir mobilise des données probantes, renforce les connaissances et les compétences et accélère le changement dans le système afin d'améliorer les services liés à la santé mentale, à l'usage de substances et aux dépendances partout en Ontario.



Renforcer les connaissances et les compétences

Offrir aux prestataires de services les connaissances et les outils les plus à jour pour guider leur travail.

Accélérer le changement dans le système

Réunir les leaders dans le système de santé, les prestataires de services et les décideur.euse.s de tous les secteurs avec les jeunes et les familles afin d'établir des priorités communes.

Mobiliser des données probantes

Tirer parti des données probantes les plus récentes et générer de nouvelles connaissances.

De la naissance à l'âge adulte



Petite enfance

De 0 à 6 ans



Enfance

De 7 à 12 ans



Adolescence

De 13 à 18 ans



Jeune adulte

De 19 à 25 ans

Dans les domaines suivants

Engagement notable

Intégrer l'opinion et l'expertise des jeunes et des familles dans tout ce que nous faisons.

Voies d'accès aux soins intégrés

Mettre en place des systèmes qui aident à orienter les nourrissons, les enfants, les jeunes et les familles pendant la prestation des soins et après le congé afin qu'ils obtiennent toujours le bon service au bon moment.

Soins de santé liés à l'usage de substances, aux troubles concomitants et aux dépendances

Renforcer la capacité et répondre aux besoins liés aux connaissances dans le secteur pour permettre la collaboration entre les services de santé mentale et les soins liés à l'usage de substances et aux dépendances.

Équité, diversité, inclusion et anti-racisme (EDIA-R)

Favoriser un système de soins liés à la santé mentale, à l'usage de substances et aux dépendances qui soit plus inclusif et équitable et qui accorde la priorité à la lutte contre le racisme, permet d'offrir des soins fondés sur l'affirmation de l'identité et appuie la réconciliation.

Fondé sur ces principes

- Tenir compte des principes d'EDIA-R dans notre travail pour orienter la prestation de services à l'échelle de la province.
- Répondre aux besoins et miser sur les forces dans tout le continuum de soins, des interventions brèves ou à faible obstacle aux services intensifs ou spécialisés, de la naissance jusqu'au début de l'âge adulte.
- Établir des partenariats entre les secteurs et avec le gouvernement pour renforcer les soins dans tous les milieux.
- Reconnaître les réalités complexes dans lesquelles les enfants, les jeunes, les familles et les prestataires de services vivent et travaillent.
- Amplifier l'expérience collective des jeunes et des familles pour éclairer notre travail.
- Utiliser les plus récentes connaissances en élaboration de normes, en science de la mise en œuvre, en amélioration de la qualité et en évaluation pour appuyer la prestation de services et le changement dans le système.